

Frischwasserspeicher
Fresh water storage tank
Ballon d'eau fraiche
Accumulatori d'acqua dolce
JHSS 600 – 2000

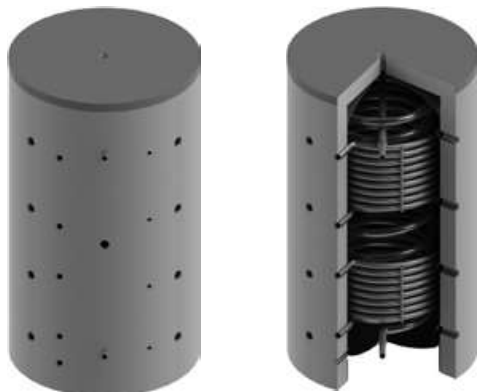
DIN

EN 12897

EnEV 730.02

ErP 812/2013

ErP 814/2013



Bauart

Design | Structure | Struttura

Die Speicher werden aus hochwertigem Stahl nach EN 10025 gefertigt.
Die Wärmetauscher bestehen aus Edelstahl V4A. Die Speicher sind innen unbehandelt.

EN The storage tanks are made from high quality steel in accordance with EN 10025.

The heat exchanger is made from stainless steel (V4A).

The tanks are not treated on the inside.

FR Les ballons sont fabriqués en acier de grande qualité, selon la norme EN 10025.

Les échangeurs de chaleur sont en acier inoxydable au molybdène.

L'intérieur des ballons n'est pas traité.

IT Gli accumulatori sono realizzati in acciaio pregiato secondo la norma EN 10025.

Lo scambiatore di calore è realizzato in acciaio inossidabile V4A.

L'interno degli accumulatori non è trattato.

Lieferumfang

Delivery | Livraison | Consegna

Bedienungsanleitung

Operation manual | Mode d'emploi | Istruzioni per l'uso

1 x



Schutz vor Korrosion

Anti-corrosion protection | Protection contre la corrosion | Protezione anticorrosiva

Innen sind die Speicher unbehandelt. Aussen sind die Speicher mit einem Antikorrosionslack lackiert.
Der Wellrohrwärmetauscher ist aus hochwertigem Edelstahl V4A gefertigt.

EN The storage tanks are untreated on the interior. The storage tanks are externally coated with a corrosion-protection paint. The corrugated pipe heat exchanger is made of high-quality stainless steel V4A.

FR À l'intérieur, les réservoirs ne sont pas traités. À l'extérieur, les réservoirs sont recouverts d'une laque anticorrosion. L'échangeur thermique est fabriqué en acier inoxydable V4A haut de gamme.

IT L'interno degli accumulatori non è trattato. Gli accumulatori sono verniciati all'esterno con uno smalto resistente alla corrosione. Lo scambiatore di calore a tubi corrugati è realizzato in pregiato acciaio inossidabile V4A.

Wärmetauscher

Heat exchanger | Échangeur de chaleur | Scambiatore di calore

Heizungswasser: Zwei eingeschweisste grossflächige Wärmetauscher aus Stahlrohr.
Brauchwasser: Ein eingeschweisstes Wellrohr aus Edelstahl V4A.

EN Heating water: Two welded large-surface heat exchangers from steel tubing.

Service water: A welded corrugated tube from stainless steel V4A.

FR Eau de chauffage: Deux échangeurs de chaleur grande surface soudés en tube d'acier

Eau sanitaire: Un tube ondulé soudé en Acier inoxydable V4A au molybdène.

IT Acqua di riscaldamento: Due scambiatori di calore di grande superficie saldati, realizzati in tubo d'acciaio

Acqua per uso domestico: Un tubo ondulato saldato in acciaio inossidabile V4A.

Isolierung

Insulation | Isolation | Isolamento

TopShell

Isolierung aus Hightech Faservlies. Skaimantel mit Reissverschluss, inklusive Rosetten und Abdeckhaube.
Brandschutzklasse B2, Silber, Lose geliefert.

Variante

Isolierung aus Hightech Faservlies, PS-Mantel und Hakenleiste, inklusive Rosetten und Abdeckhaube.
Brandschutzklasse B2, Farbe Silber.

EN TopShell

Insulation made of high-tech fibre fleece, Skai jacket with zip, including cover plates and hood. Fire-resistance rating B2. Silver. Supplied loose.

FR TopShell

Isolation en tissu fibreux high-tech Enveloppe en skai avec fermeture à glissière, y compris rosettes et capot. Classe allemande de protection incendie B2. Argent. Livrée non montée.

IT TopShell

Isolamento in tessuto non tessuto high-tech. Mantello in skai pre-assemblato con cerniera, dotato di rosette e calotta di copertura. Classe di resistenza antincendio B2. Argento. Consegna sfusa.

Alternative

Insulation made of high-tech fibre fleece. PS jacket and hook rack, including cover plates and hood. Fire-resistance rating B2. Silver.

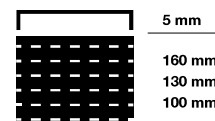
Alternative

Isolation en tissu fibreux high-tech Enveloppe en PS équipée d'un support à crochets préinstallé, y compris rosettes et capot. Classe allemande de protection incendie B2. Couleur argent.

Alternativa

Isolamento in tessuto non tessuto high-tech. Mantello in PS e barra con ganci, rosette e calotta di copertura incluse. Classe di resistenza antincendio B2. Colore argento.

TopShell



5 mm

160 mm

130 mm

100 mm

100 mm

Frischwasserspeicher
Fresh water storage tank
Ballon d'eau fraiche
Accumulatori d'acqua dolce
JHSS 600 – 2000

Typ JHSS		600	800	1000	1250	1500	2000
Bruttoinhalt Gross capacity Contenance brute Contenuto lordo	l	560	718	887	1266	1500	2015
Nettoinhalt Net capacity Contenance nette Contenuto netto	l	509	655	814	1180	1406	1942
Ø mit Isolierung with insulation avec isolation con isolamento	mm	900	990	990	1150	1260	1420
Ø ohne Isolierung without insulation sans isolation senza isolamento	mm	700	790	790	950	1000	1100
Höhe mit Isolierung Height with insulation Hauteur avec isolation Altezza con isolamento	mm	1700	1740	2090	2060	2250	2480
Kippmass Tilted dimension Cote de basculement Altezza in raddrizzamento	mm	1690	1740	2085	2070	2230	2400
Betriebsdruck Heizung Heater operating pressure Pression de service du chauffage Pressione d'esercizio riscaldamento	bar	3	3	3	3	3	3
Betriebsdruck Wasser Water operating pressure Pression de service de l'eau Pressione d'esercizio acqua	bar	6	6	6	6	6	6
max. Betriebstemperatur max. operating temperature Temp. de service max. Temperatura max. d'esercizio	°C	95	95	95	95	95	95
Gewicht Weight Poids Peso	kg	187	225	261	332	351	396
Art.Nr. 200207... Part no. Réf. Art.n.		0600	0800	1000	1250	1500	2000
Isolierung Insulation Isolation Isolamento	EU	TopShell 100				TopShell 130	TopShell 100
Wärmeverlust Heat losses Pertes thermiques Perdita di calore	kWh/24h	2.89	3.12	3.38	3.82	4.0	-
ErP-Klasse ErP class Classe ErP Classe ErP		C	C	C	C	C	-
Gewicht Weight Poids Peso	kg	18	23	30	35	38	45
Art.Nr. 300113... Part no. Réf. Art.n.		0601	0801	1001	1251	1502	2001
Isolierung Insulation Isolation Isolamento	CH	TopShell 100				TopShell 130	TopShell 160
Art.Nr. 300113... Part no. Réf. Art.n.		0601	0801	1001	1251	1502	2003



Typ JHSS		600		800		1000		1250		1500		2000	
Glattrohrwärmetauscher unten Bottom heating coil Échangeurs de chaleur bas Serpentino inferiore	m ²	1,8		2,5		2,8		2,8		2,7		3,7	
Inhalt Glattrohrwärmetauscher Heating coil capacity Contenance échangeurs de chaleur Contenuto serpentinos de chaleur	l	8,3		11,6		13,0		13,0		12,6		17,3	
Glattrohrwärmetauscher oben Top heating coil Échangeurs de chaleur haut Serpentino superiore	m ²	1,2		2,0		2,8		2,8		2,4		2,6	
Inhalt Glattrohrwärmetauscher Heating coil capacity Contenance échangeurs de chaleur Contenuto serpentinos de chaleur	l	5,5		9,3		13,0		13,0		11,2		12,1	
Heizfläche Edelstahlwellrohr Heating surface stainless steel corrugated pipe Surface de chauffe du tube ondulé en acier inoxydable Superficie riscaldante tubo ondulato	m ²	5,5		6,0		6,0		9,8		9,8		9,8	
Inhalt Edelstahlwellrohr Stainless steel corrugated pipe capacity Contenance du tube ondulé en acier inoxydable Contenuto tubo ondulato	l	28,1		31,0		31,0		51,0		51,0		51,0	
Puffertemperatur Buffer tank temperature Température du ballon Temperatura tampone	°C	60	80	60	80	60	80	60	80	60	80	60	80
Warmwasserdauerleistung Hot water continuous output Régime continu eau chaude Potenza continua acqua calda 10°C / 45°C / 80°C	l / min	7,2	11,6	7,8	12,0	7,8	12,0	13,5	22,6	13,5	22,6	13,5	22,6
max. Warmwasserdauerleistung Max. hot water continuous output Régime continu maxi eau chaude Potenza continua acqua calda max.	kW	18	31	20	34	20	34	32	55	32	55	32	55