

**DIN**

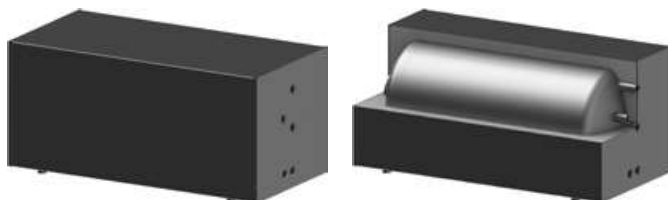
EN 12897

EnEV 730.02

ErP 812/2013

ErP 814/2013

DIN 4753



#### Bauart

##### Design | Structure | Struttura

Die Speicher sind aus hochwertigem Edelstahl V4A gefertigt.  
Die Speicher werden nach EN 12897:2014 dimensioniert, gefertigt und zertifiziert.

**EN** HPA storage tanks are made from high quality stainless steel (V4A). The storage tanks are designed, manufactured and certified in accordance with EN 12897:2014.

**FR** Les ballons HPA sont fabriqués en acier inoxydable au molybdène de grande qualité. Les ballons sont dimensionnés, fabriqués et certifiés selon la norme EN 12897:2014.

**IT** Gli accumulatori HPA sono realizzati in pregiato acciaio inossidabile V4A. Gli accumulatori sono dimensionati, costruiti e certificati secondo la norma EN 12897:2014.

#### Lieferumfang

##### Delivery | Livraison | Consegna

<b>Bedienungsanleitung</b> Operation manual   Mode d'emploi   Istruzioni per l'uso	1 x
<b>Thermometer</b> Thermometer   Thermomètre   Termometro	1 x



### Schutz vor Korrosion

#### Anti-corrosion protection | Protection contre la corrosion | Protezione anticorrosiva

Behälter vollständig tauchgebeizt und passiviert. Hochwertiger, dickwandiger Edelstahl V4A.

**EN** Water tanks completely pickled by immersion and passivated. High-quality stainless steel V4A with thick walls.

**FR** Réservoirs intégralement décapés par immersion et passivés. Tôle épaisse en acier inoxydable V4A haut de gamme.

**IT** Serbatoio interamente decapato a immersione e passivato. Pregiato acciaio inox V4A di notevole spessore.

### Wärmetauscher

#### Heat exchanger | Échangeur de chaleur | Scambiatore di calore

Ein eingeschweisster grossflächiger Wärmetauscher.

**EN** One welded large-surface heat exchanger.

**FR** Un échangeur de chaleur grande surface soudé.

**IT** Uno scambiatore di calore saldato di grande superficie.

### Isolierung

#### Insulation | Isolation | Isolamento

##### PU-Hartschaum

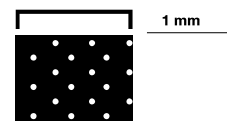
PU-Hartschaum fix geschäumt. Blechverkleidung, Brandschutzklasse B2.

**EN** Rigid polyurethane foam. Sheet metal cladding. Fire-resistance rating B2.

**FR** Mousse dure PU Enveloppe. Enveloppe en tôle. Classe allemande de protection incendie B2.

**IT** Schiuma PU rigida. Rivestimento esterno in lamiera. Classe di resistenza antincendio B2.

PU-Hartschaum



**Tiefspeicher**  
**Deep storage**  
**Stockage profond**  
**Stoccaggio profondo**  
**LSP/C 150 – 500**

**Edelstahl**  
 Stainless steel | Acier inoxydable | Acciaio inossidabile

Typ LSP/C		150	200	350	500
Inhalt Capacity   Contenance   Contenuto	l	150	200	350	500
Höhe Height   Hauteur   Altezza	mm	575	575	750	750
Breite Width   Largeur   Larghezza	mm	600	600	750	750
Länge Length   Longueur   Lunghezza	mm	1030	1295	1450	1750
Betriebsdruck Heizung Heater operating pressure   Pression de service du chauffage   Pressione d'esercizio riscaldamento	bar	6	6	6	6
Betriebsdruck Wasser Water operating pressure   Pression de service de l'eau   Pressione d'esercizio acqua	bar	6	6	6	6
max. Betriebstemperatur max. operating temperature   Temp. de service max.   Temperatura max. d'esercizio	°C	95	95	95	95
max. Kesselgewicht max. boiler weight   Poids max. de la cuve   Peso max. caldaia	kg	300	300	900	900
Speichergewicht Weight   Poids   Peso	kg	95	114	215	251
Art.Nr. 100209... Part no.   Réf.   Art.n.		0150	0200	0350	0500
<b>Isolierung</b> Insulation   Isolation   Isolamento		<b>PU-Hartschaum mit Blechverkleidung</b> Rigid polyurethane foam with sheet metal cladding   Mousse PU solidifiée avec habillage tôle   Schiuma rigida di poliuretano rivestita da lamiera			
Wärmeverlust Heat losses   Pertes thermiques   Perdita di calore	kWh/24h	1.27	1.37	1.39	1.7
ErP-Klasse ErP class   Classe ErP   Classe ErP		B	B	B	B



Typ LSP/C		150	200	350	500
<b>Glattrohrwärmetauscher</b> Heating coil   Échangeurs de chaleur   Serpentino	m <sup>2</sup>	0.72	1.25	2.55	3.60
<b>Inhalt Glattrohrwärmetauscher</b> Heating coil capacity   Contenance échangeurs de chaleur   Contenuto serpentinos de chaleur	l	3.9	6.7	16.2	22.9
<b>Durchflussmenge</b> Throughput   Débit   Portata flusso	m <sup>3</sup> / h	1.2	2.1	4.3	2.7
<b>Druckverlust</b> Pressure loss   Perte de charge   Perdita di pressione	mbar	20	75	360	205
<b>Dauerleistung</b> Continuous output   Régime permanent   Potenza continua 10°C / 45°C / 80°C	l / h	344	597	1220	1540
<b>max. Glattrohrwärmetauscherleistung</b> max. heating coil output   Puissance max. du échangeurs de chaleur   Potenza max. serpentino	kW	14,0	24,3	49,7	62,7

LSP/C		150				200				330				500			
Glattrohrwärmetauscher Heating coil Échangeurs de chaleur Serpentino	m <sup>2</sup>	1.0				1.6				2.0				2.6			
Vorlauf Supply Alimentation Mandata	°C ΔT = 10°C	50	60	70	80	50	60	70	80	50	60	70	80	50	60	70	80
Spitzenleistung Top performance Sortie crête Potenza di picco	45°C l/10 min.	75	90	110	125	110	135	160	190	160	195	230	260	230	270	320	360
	45°C l/h	225	330	430	535	350	515	680	840	460	665	875	1080	620	890	1155	1425
Dauerleistung Continuous output Régime permanent Potenza continua	45°C l/h	180	285	385	490	290	455	620	780	360	565	775	980	470	740	1005	1275
Leistung Performance Performance Prestazione	kW (10°C – 45°C)	7.4	11.6	15.8	20.0	11.8	18.5	25.2	31.9	14.7	23.1	31.5	39.9	19.1	30.0	40.9	51.9
Spitzenleistung Top performance Sortie crête Potenza di picco	60°C l/10 min.	-	-	80	90	-	-	115	135	-	-	170	195	-	-	245	275
	60°C l/h	-	-	260	330	-	-	405	520	-	-	530	675	-	-	715	900
Dauerleistung Continuous output Régime permanent Potenza continua	60°C l/h	-	-	215	285	-	-	345	460	-	-	430	575	-	-	565	750
Leistung Performance Performance Prestazione	kW (10°C – 60°C)	-	-	12.6	16.8	-	-	20.2	26.9	-	-	25.2	33.6	-	-	32.8	43.7
Heizwasser Primär Heating water primary Eau de chauffage primaire Riscaldamento acqua primaria	m <sup>3</sup> / h	-	-	-	1.7	-	-	-	2.8	-	-	-	3.4	-	-	-	4.5
Druckverlust Pressure loss Perte de charge Perdita di pressione	mbar	-	-	-	30	-	-	-	120	-	-	-	200	-	-	-	420