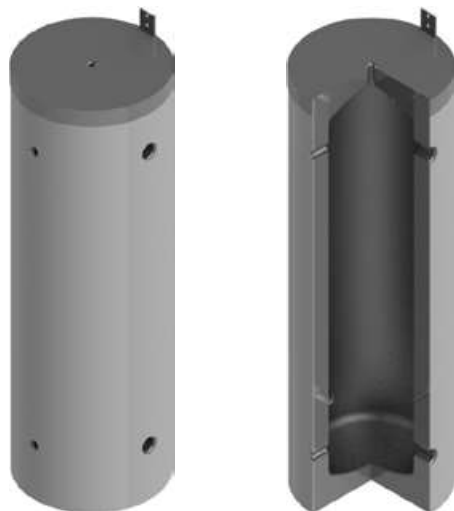


Kältepufferspeicher
Buffer tank for cold water
Ballon tampon pour eau froide
Accumulatori di freddo
PUK 50 – 100

EnEV 730.02
ErP 812/2013
ErP 814/2013
CE



Bauart
Design | Structure | Struttura

Die Speicher werden aus hochwertigem Stahl nach EN 10025 gefertigt.

EN The storage tanks are made from high quality steel in accordance with EN 10025.

FR Les ballons sont fabriqués en acier de grande qualité, selon la norme EN 10025.

IT Gli accumulatori sono realizzati in acciaio pregiato secondo la norma EN 10025.

| | |
|--|---------------|
| Betriebsdruck / Prüfdruck Operating pressure / test pressure Pression de service / Pression test Pressione d'esercizio / Pressione di collaudo | 6 bar / 9 bar |
| Einsatzgebiet Application Application Applicazione | 10°C – 95°C |

Lieferumfang
Delivery | Livraison | Consegna

| | |
|---|-----|
| Bedienungsanleitung Operation manual Mode d'emploi Istruzioni per l'uso | 1 x |
|---|-----|



Schutz vor Korrosion

Anti-corrosion protection | Protection contre la corrosion | Protezione anticorrosiva

Innen sind die Speicher unbehandelt. Aussen sind die Speicher mit einer PEXL Isolierung verklebt, darüber mit PU-Hartschaum direkt fix geschäumt. Die diffusionsdichte PEXL Isolierung schützt vor Schwitzwasser.

EN The storage tanks are untreated on the interior. On the exterior the storage tanks are taped with PEXL insulation and foamed directly on top with rigid polyurethane foam. The impermeable PEXL insulation protects against condensation.

FR À l'intérieur, les réservoirs ne sont pas traités. À l'extérieur, les réservoirs sont enduits d'une couche isolante PEXL fixée à la colle, et moussés par dessus avec la mousse dure PU. L'isolation PEXL étanche à la diffusion protège contre les eaux de condensation.

IT L'interno degli accumulatori non è trattato. All'esterno gli accumulatori presentano un isolamento PEXL incollato, sopra il quale viene applicata direttamente la schiuma poliuretanic rigida. L'isolamento antidiffusione PEXL protegge dall'acqua di trasudamento.

Isolierung

Insulation | Isolation | Isolamento

PU-Hartschaum + Kälteisolation

20 mm PEXL Isolierung verklebt + 30 mm PU-Hartschaum fix geschäumt. Skaimantel 5 mm mit Reissverschluss vormontiert, inklusive Rosetten und Abdeckhaube, Brandschutzklasse B2, Silber, Weitere Farben nach Absprache, **Empfehlung:** Einsatz bei Temperaturen >10°C und <18°C. Verhindert Bildung von Schwitzwasser.

EN Rigid polyurethane foam + cooling insulation
20 mm taped PEXL insulation + 30 mm quick-foam rigid polyurethane foam. Skai jacket 5 mm with preassembled zip, including cover plates and hood. Fire-resistance rating B2. Silver.

FR Mousse dure PU + isolation contre le froid
Isolation PEXL de 20 mm collée + 30 mm de mousse dure PU. Enveloppe en skai de 5 mm avec fermeture à glissière préinstallée, y compris rosettes et capot. Classe allemande de protection incendie B2. Argent.

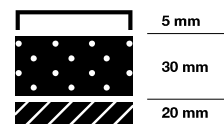
IT Schiuma PU rigida + isolamento termico
20 mm di isolamento PEXL incollato + 30 mm di schiuma PU rigida fissa. Mantello in skai da 5 mm preassemblato con cerniera, dotato di rosette e calotta di copertura. Classe di resistenza antincendio B2. Argento.

Recommendation: For application at temperatures of >10°C and <18°C. Prevents formation of condensation.

Recommandation: Mise en œuvre à des températures >10°C et <18°C. Empêche la formation d'eaux de condensation.

Consiglio: impiego a temperature >10°C e <18°C. Impedisce la formazione di acqua di trasudamento.

PU-Hartschaum + PEXL



5 mm

30 mm

20 mm